

# Betonkosmetik Beton veredeln



[www.oberflaechenschutz.at](http://www.oberflaechenschutz.at)

**Fa Schmidt Karl  
Oberflächenschutz**

7023 Pöttelsdorf, Mühlweg 5  
0664 3019364 [schmidt@gabe.at](mailto:schmidt@gabe.at)

Beton ist der aktuell beliebteste Stein – nicht nur von Architekten. Aber Sichtbeton ist heikel – sowohl bei der Herstellung als noch mehr im Erhalt der Optik. Graffiti und schon leichte Beschädigungen sind oft nicht reparabel. Das schafft oft nur ein Beton-Kosmetiker.

## Schmutzschutz für Beton

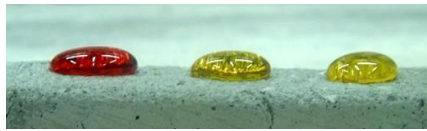
Sowohl Beton als auch jede Art von Stein ist offenporig und daher anfällig für Verschmutzung. Das gilt besonders für Steinplatten in Küchen, auf Terrassen und im Eingangsbereich aber auch in Wohnzimmern und im Sanitärbereich. Egal ob Öl verschüttet wird, ein Glas Rotwein umfällt oder Milch oder Seifenreste sich im Marmor verewigen – Steinoberflächen verschmutzen schnell.

**Wir haben für jede auch noch so sensible Oberfläche den genau dafür optimalen, nicht sichtbaren Schutz.**



Entweder als Hydrophobierung“ gegen das Eindringen von Nässe oder als Hydrophobierung (Rundumschutz). Die Imprägnierung vernetzt sich in den Poren und macht die so klein dass zwar Wasserdampf entweichen kann (diffusionsoffen) dass aber weder Wasser-Tropfen noch Öl noch Fett oder Farbe in den Beton eindringen können. Diese bleiben auf der Oberfläche picken.

Diese Oleophobierung schützt auch gegen Fett, Öl und Farben (Graffiti).



So eine Oleophobierung eignet sich auch für den Schutz von Böden wie Estrich, Beton, Terrassen, Hallenböden, Eingangsbereiche von Bauten aber auch für Fußgängerzonen, (auch für Marmor und Granit). Es schützt auch gegen Öl und Fett, wird auf den sauberen Boden aufgesprüht und völlig aufgesaugt. Schmutz bleibt auf der Oberfläche und kann – wie auch Kaugummi – leicht entfernt werden.

## Sichtbeton lasieren

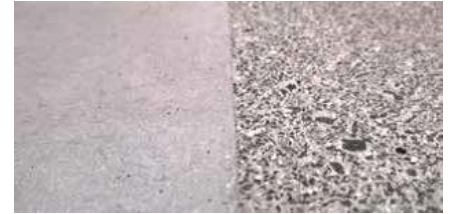


Sind Fassaden aus Sichtbeton „nur“ leicht wolkig oder partiell vergraut dann sanieren wir solche Flächen mit einer pigmentierten Lasur. Diese wird der Farbe vom Beton angepasst und kaschiert Fehler. Diese Lasur ist in jeder RAL Farbe erhältlich. Damit wird fertiger Beton pigmentiert lasiert oder voll gefärbt.. Da die Farb-Pigmente frei wählbar sind die sodann mit dem Fixativ – das ist die am Beton anhaftende Flüssigkeit - nach Bedarf gemischt werden lässt sich fast jeder Farbton von ganz schwach tönend bis zum Vollton herstellen. Auf diese Weise kann z.B. nachträglich ein Gebäude mit einem Farbleitsystem ausgestattet werden indem Betonelemente von zusammengehörigen Bauteilen gleichfarbig lasiert werden.



Die Imprägnierung ist NICHT film-bildend d.h. das ist KEIN Anstrich sondern eine Lasur. Sowohl Optik als auch Haptik vom Beton bleiben erhalten. Nur wird der Beton dadurch viel schöner, attraktiver, freundlicher.

## Sichtbeton veredeln



Wir veredeln neuen und bestehenden Sichtbeton durch Absäuern. Dabei wird die oberste, labile Schicht der grauen Zementmilch chemisch so entfernt dass die Körnung vom Sand dahinter zum Vorschein kommt. Der Beton wird dadurch lebhafter, schöner und rutschfest, wenn es sich um Bodenplatten handelt.

**Auf diese Weise können auch durch die Reinigung (Graffiti-Entfernung) angegriffene Sichtbeton-Fassaden wieder „repariert“ werden. Die Oberfläche wird wie neu.**

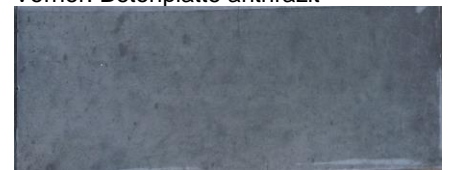


Danach solche Flächen aber unbedingt imprägnieren um sie gegen neue Schäden (Graffiti) zu schützen..

### Beispielbilder:



Vorher: Betonplatte anthrazit



Nachher:



Sichtbetonwand - abgesäuert



Infos, weitere Fotos (zum Vergrößern) und konkrete Angebote für diese Dienste bitte anfordern.

## BETONKOSMETIK

Sollte mal ein Betonbauteil der in Sichtbeton-Qualität hergestellt wurde, nicht den Anforderungen der Kunden bzw. vom Architekten entsprechen, dann können wir solche Bauteile oft durch kosmetische Behandlung noch retten und so herrichten dass diese den Wünschen vom Kunden entspricht.

Wenn es sich z.B. um Kiesnester handelt, um abgebrochene Kanten, Ecken oder Löcher dann werden diese zuerst mit einer speziellen Spachtelmasse auf Zementbasis verschlossen bzw. modelliert. Dabei arbeiten wir mit auf Null verlaufenden speziellen Spachtelmassen die mit einer Haftlösung angerührt werden. Der so entstehende Beton kann nach dem Trocknen geschliffen oder im feuchten Zustand so geformt werden dass er zum Bauteil passt.



Bildbeschreibung: dieser Fehler in einer Sichtbetonwand war beidseitig der mittigen Fuge. Die linke Hälfte davon wurde zuerst verspachtelt (am unteren Ende sieht man noch die Farbe der Spachtelmasse) und danach wurde diese verspachtelte Fläche (das gesamte Feld) in identem betongrau lasiert um den doch vorhandenen Unterschied in der Grautönung zu verbergen. Die ganze Wand war danach in betongrau als Sichtbeton-Wand akzeptiert.



So sah die gesamte Wand danach aus – einheitliches grau und Sichtbeton.



Auch ein Fall für Betonkosmetik: Fertig-Elemente hatten Farbabweichungen die bei nebeneinander stehenden Platten sogar von unten aufgefallen sind. Wir haben in diesem Fall NUR die dunkleren Elemente (im Schatten aber doch erkennbar) in fast identem Grau der Nachbarelemente lasiert und korrigiert. Der Kunde war zufrieden.



### Rostflecken auf der Decke:

Die Sichtbeton-Decke wurde als Ortbetondecke gefertigt. Die auf der Schalung liegende Bewehrung hat Rost angesetzt der mit einem HD Reiniger abgewaschen wurde und dann auf der Schalung liegen blieb. Der Rost hat sich dann in die Betonunterseite gefressen. Nach dem Abschleifen blieb immer noch ein Schatten der durch unsere Lasur kaschiert wurde.

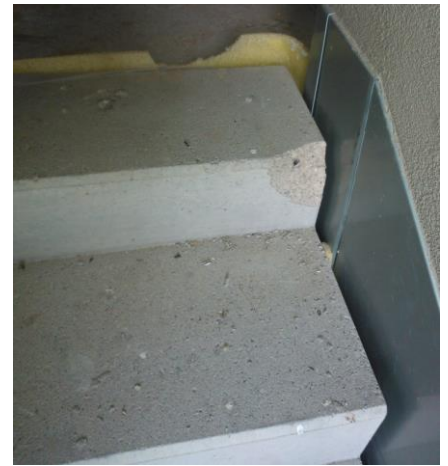


Sichtbeton mit Rostflecken auch noch nach dem Abschleifen



Kiesnester in den Ecken von einem offenen Kamin in Sichtbeton. Solche sind auch trotz vorsichtiger Arbeit oft nicht zu vermeiden.

Die Sanierung erfolgte durch Verspachteln und Aufbringen einer Lasur über die gesamte Betonoberfläche vom offenen Kamin.



Auch ein Fall für Betonkosmetik: die ausgebrochene Stufenkante wurde mit einer speziellen Zement-Sand-Mischung nachmodelliert. Die gute Anhaftung wird durch die Spachtelmasse samt Haftbrücke gewährleistet. Die Stufen wurden danach komplett in identem betongrau lasiert.



Betonsockel mit prägnanter Bretterschaltung erscheint nach dem Ausschalen zwar haptisch ok doch optisch weniger weil wolkig, ungleichmäßig pigmentiert und fleckig. Abhilfe schafft in diesem Fall das Aufbringen einer Lasur in betongrau welche diese Farbunterschiede völlig egalisiert. Der Beton bleibt trotzdem Sichtbeton inkl. Der markanten Bretterschaltung.



Infos und Angebote gibts bei  
**Schmidt Karl, GABE Handel**  
**Oberflächenschutz und**  
**Betonkosmetik**  
**Mühlweg 5**  
**7023 Pöttelsdorf,**  
**0664 3019364**

[office@oberflaechenschutz.at](mailto:office@oberflaechenschutz.at)  
[www.oberflaechenschutz.at](http://www.oberflaechenschutz.at)  
[www.bausanierung.org](http://www.bausanierung.org)